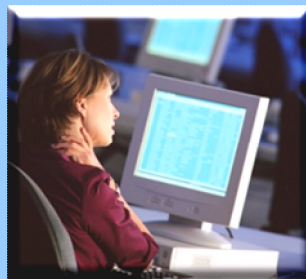


Ventilation Abfluss Arbeitsmilieu



Rauch Ihr Werkzeug für bessere Umwelt und Sicherheit

Unser Rauch als Hilfe für die Arbeit in der Umwelt

Dass sich das innere und äußere Milieu in negativer Richtung entwickelt, ist kein Geheimnis. Täglich hören wir Warnrapporte über mangelhafte Milieuverhältnisse in Wohnungen, Schulen, Büros sowie innerhalb der Industrie.



Ein großes Problem ist die Ventilation – es sollte eine Selbstverständlichkeit für Mensch und Tier sein, reine und frische Luft in unseren Wohnungen, auf unseren Arbeitsplätzen sowie in der Tierhaltung atmen zu können. Die Wirklichkeit sieht jedoch oftmals anders aus.



Die Luft mit farbigem Rauch versehen – dann sieht man sie

Ein sichtbarer Luftstrom ist nichts anderes als gefärbte Luft. Der Rauch visualisiert die Bewegungen der Luft und macht Undichtigkeiten in Kanälen und Rohrinstallationen sichtbar. Beim Funktionstest der Ventilation im Wohnmilieu und auf Arbeitsplätzen ist Rauch ein unübertroffenes Werkzeug. Dort werden hauptsächlich unsere Produkte benutzt, die weißen Rauch produzieren – der weiße Rauch hat eine größere Reflektion bei Tageslicht. Bei Drucktests in Abfluss-Systemen, Zisternen, Kanälen usw. verursacht unser gefärbter Rauch bei evtl. Leckagen eine deutliche Markierung und gleichzeitig markiert er die undichte Stelle in Form von Farbablagerungen. Der gefärbte Rauch kann jedoch gewisse Flächen verfärben, weshalb man diesen in Wohnungen, Büro's oder anderen empfindlichen Räumen nicht benutzen sollte.

Unser parfümierter Rauch hat eine doppelte Funktion.

Durch den mit Duft angereicherten Rauch kann man die Nase zu Hilfe ziehen, um evtl. visuell schwer zugängliche Leckagen aufzuspüren.

Eine einleitende Rauchstudie bewirkt, dass man die Messinstrumente schnell an der richtigen Stelle placieren kann, um den Durchlauf, das Volumen, den Druck usw. feststellen zu können.

Eine fotografierbare Luftstromstudie mit Rauch ist für eine primäre Milieuanalyse meistens ausreichend – und kann vorzugsweise mit den Messwerten von den Instrumenten komplettiert werden. Die geeignete Platzierung der Messinstrumente wird automatisch vom Rauchbild geschaffen.



Verteiler:

Siegfried Sylla oHG
Triftstraße 117
23554 Lübeck

Telefon Lübeck: 0451-693 288 70
Fax Lübeck: 0451-693 288 71

Telefon Hamburg: 040-23 855 850
Fax Hamburg: 040-23 855 851


BJÖRNAX
SMOKE PRODUCTS
www.bjornax.se